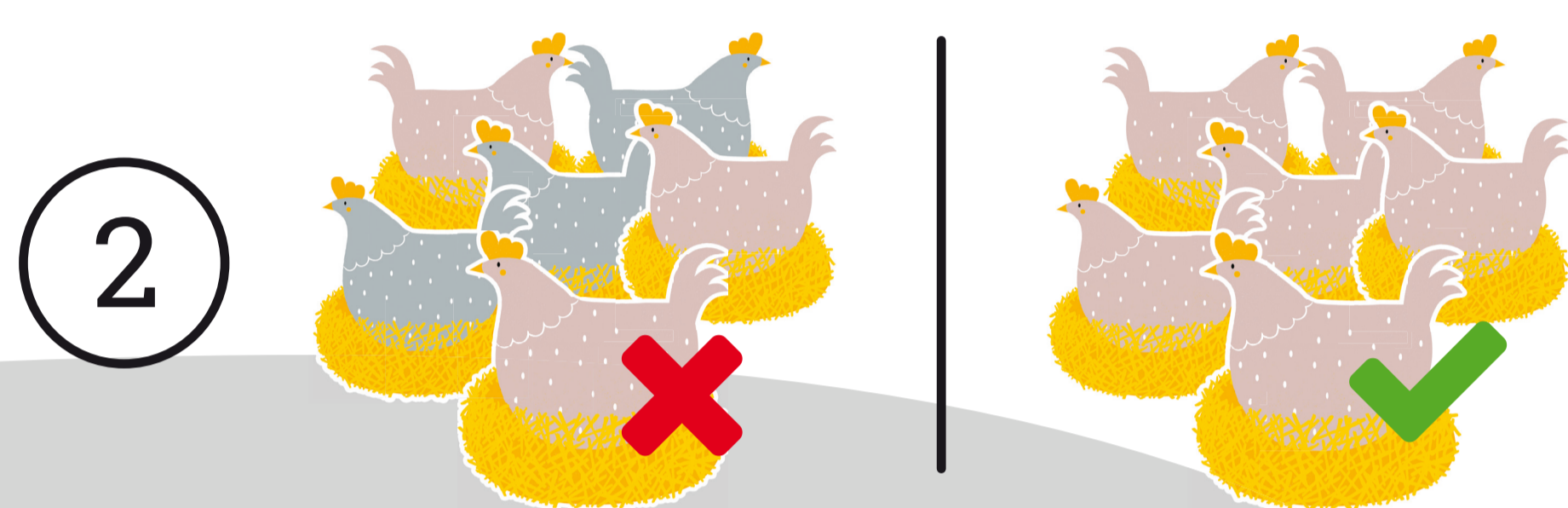


# De 7 Respeggt-regels

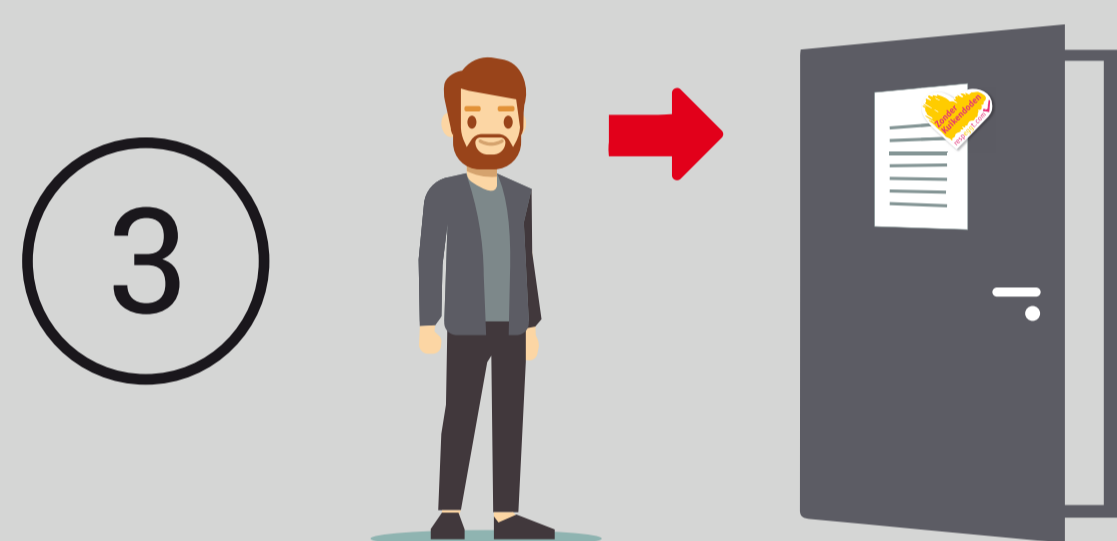
Vereisten voor leghennenbedrijven



- 1 Alle medewerkers kennen en volgen de Respeggt-regels voor het houden van Respeggt-leghennen.

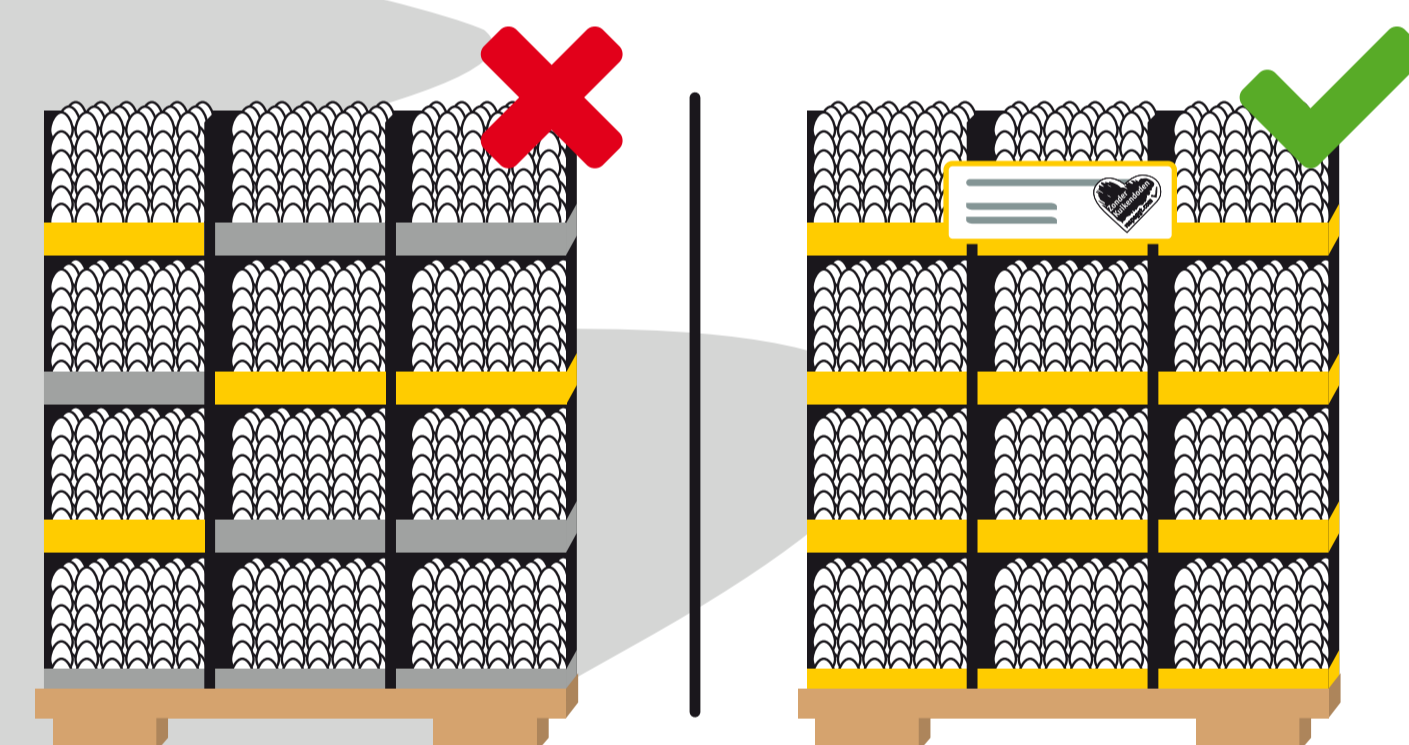


De Respeggt-leghennen mogen **nooit** samen met conventionele leghennen geplaatst worden.



Het **Respeggt-koppelpaspoort** moet goed zichtbaar **in de leghennenstal** van de Respeggt-leghennen aangebracht worden.

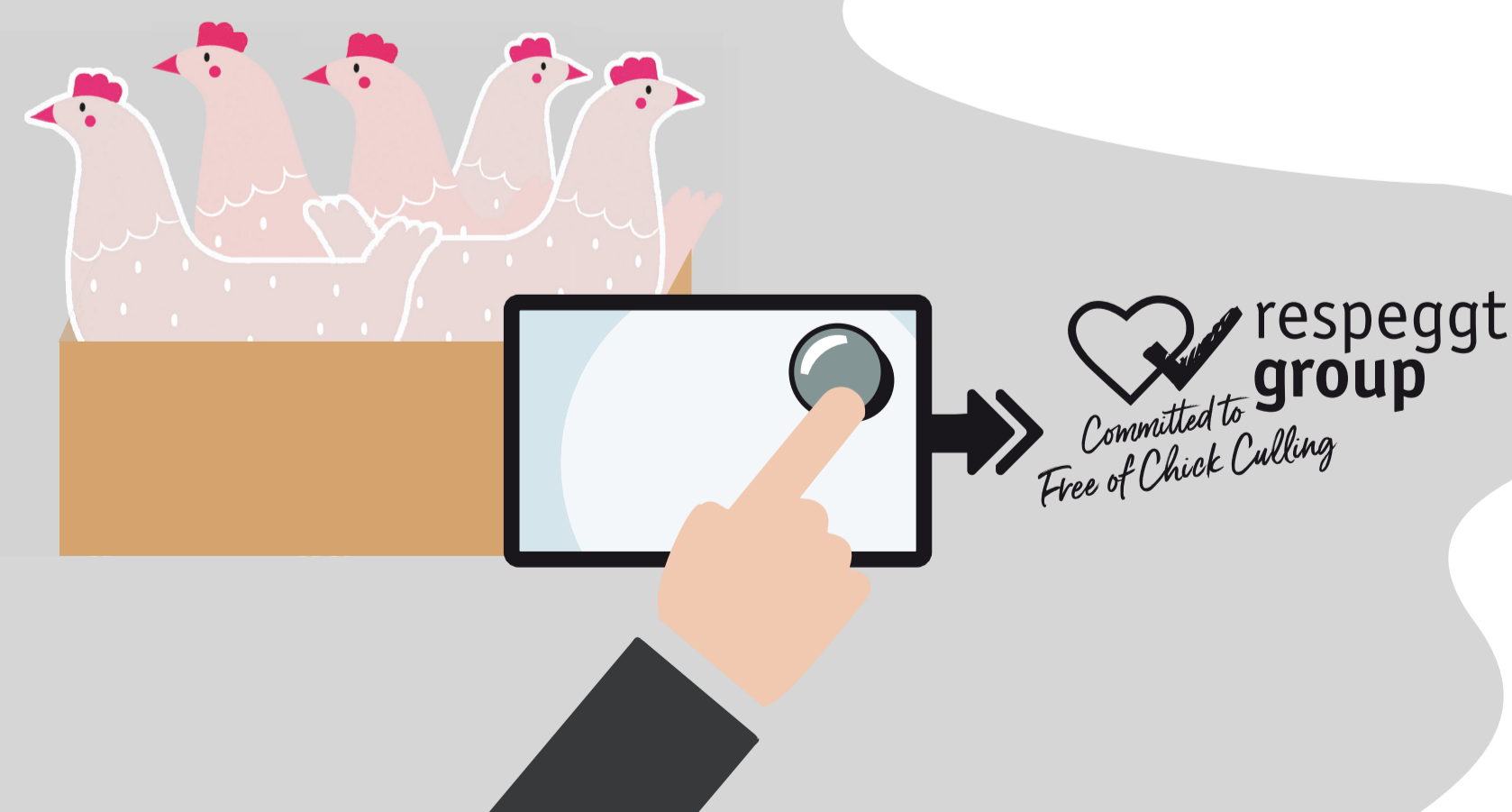
- 4 De eieren van de Respeggt-leghennen moeten altijd **apart** van conventionele eieren verzameld, binnen het bedrijf getransporteerd en gesorteerd, in eiertrays geplaatst en op pallets gezet worden.



- 5 De relevante documenten zoals leveringsbewijzen, vrachtpapieren en facturen moeten altijd voorzien zijn van de afkorting **Respeggt FoCC** (Free of Chick Culling/Zonder kuikendoden) of van de Respeggt-stempel voor documenten.



- 6 Wanneer een Respeggt-koppel **geruimd** wordt, moet het pakstation dit aan Respeggt group per email via [data@respeggt.com](mailto:data@respeggt.com) melden.



Medewerkers van **Respeggt group** mogen te allen tijde het bedrijf bezoeken.

Als u vragen heeft, kunt u contact met ons opnemen via [data@respeggt.com](mailto:data@respeggt.com).