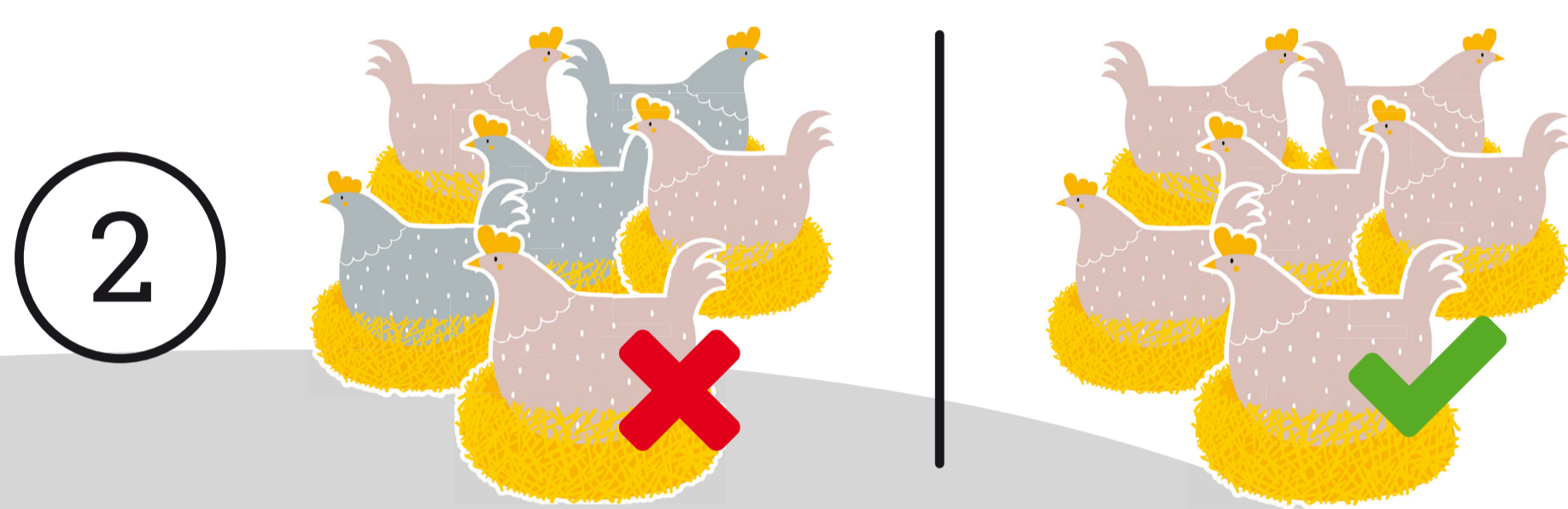


# Die 7 Respeggt-Regeln

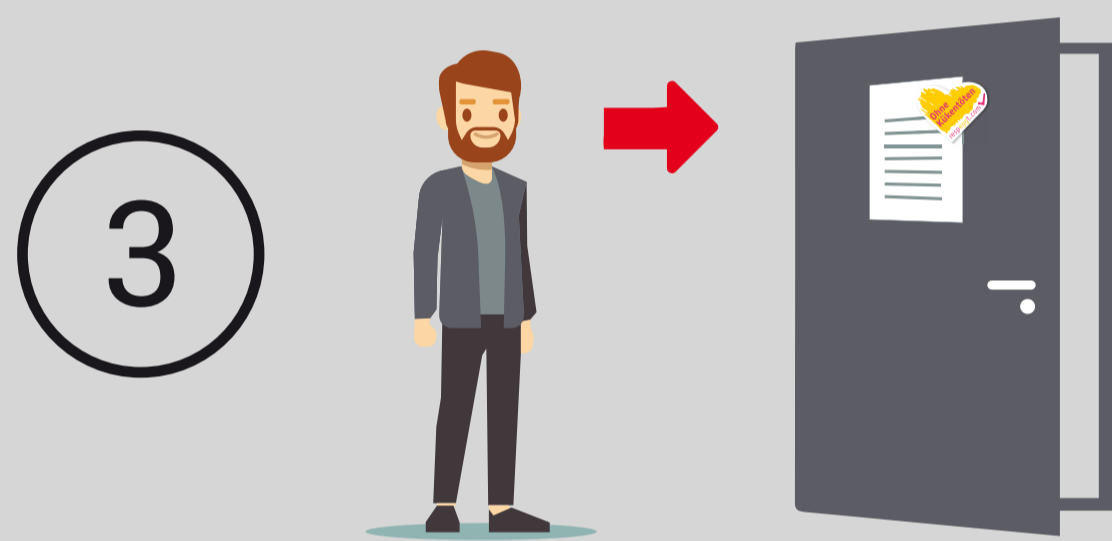
Anforderungen an Legehennenbetriebe



- 1 Alle Mitarbeiter\*innen kennen und befolgen die Respeggt-Regeln zur Haltung von Respeggt-Legehennen.

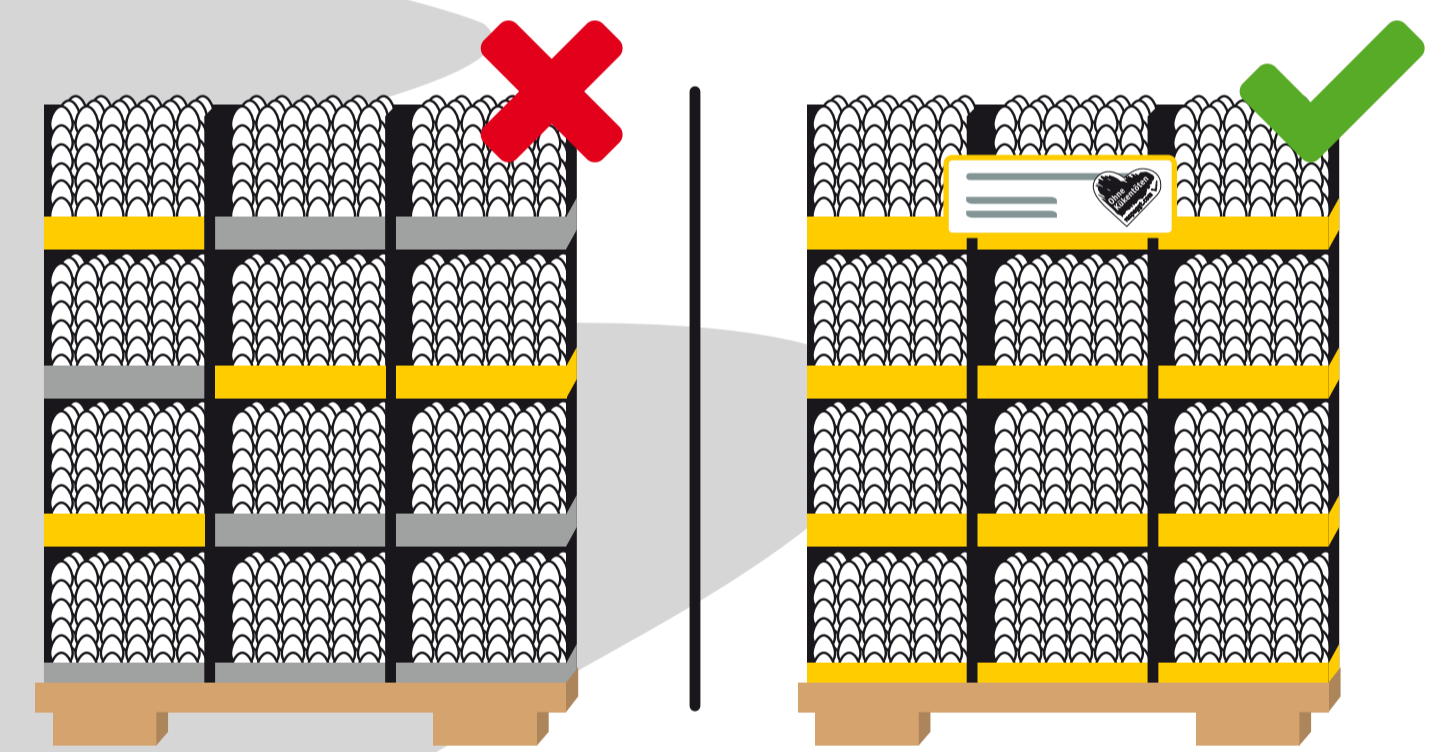


Die Respeggt-Legehennen dürfen **niemals** mit konventionellen Legehennen vermischt werden.



Der **Respeggt-Herdenpass** muss gut sichtbar **im Legehennenstall** der Respeggt-Legehennen aufgehängt werden.

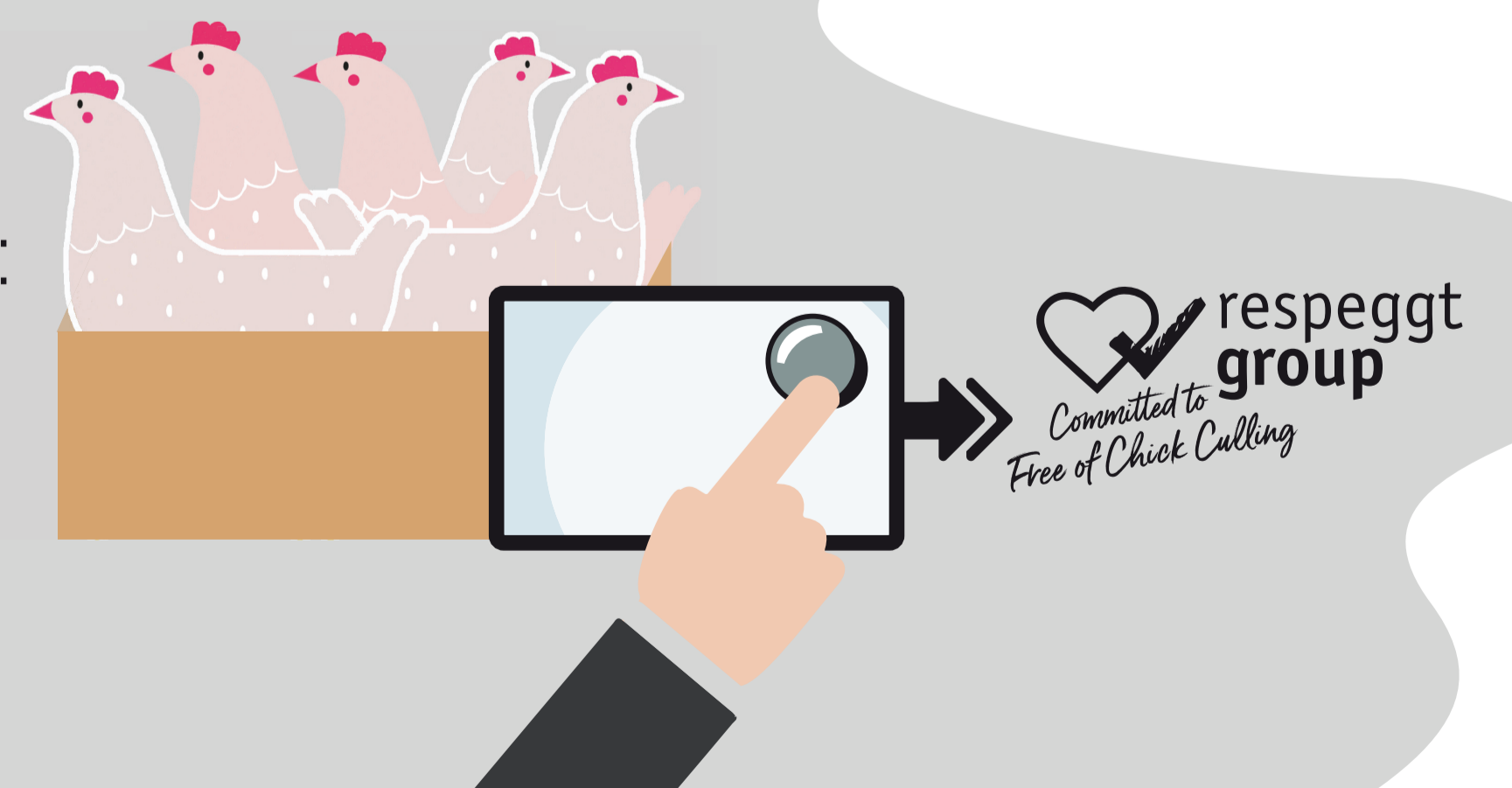
- 4 Die Eier der Respeggt-Legehennen müssen immer **getrennt** von konventionellen Eiern gesammelt, innerhalb des Betriebs transportiert und sortiert, auf Höcker gepackt und palettiert werden.



- 5 Die relevanten Dokumente wie Lieferscheine, Frachtpapiere und Rechnungen müssen immer mit dem Zusatz **Respeggt-OKT** (Ohne Kükentöten) oder dem Respeggt-Dokumentenstempel versehen werden.



- 6 Die **Ausstellung** einer Respeggt-Herde muss der Respeggt group von der Packstelle per E-Mail an: [data@respeggt.com](mailto:data@respeggt.com) gemeldet werden.



Mitarbeiter\*innen der **Respeggt group** dürfen den Betrieb jederzeit besichtigen.

Bei Fragen melden Sie sich gerne unter [data@respeggt.com](mailto:data@respeggt.com).