

Die 7 respeggt-Regeln

Anforderungen an Legehennenbetriebe

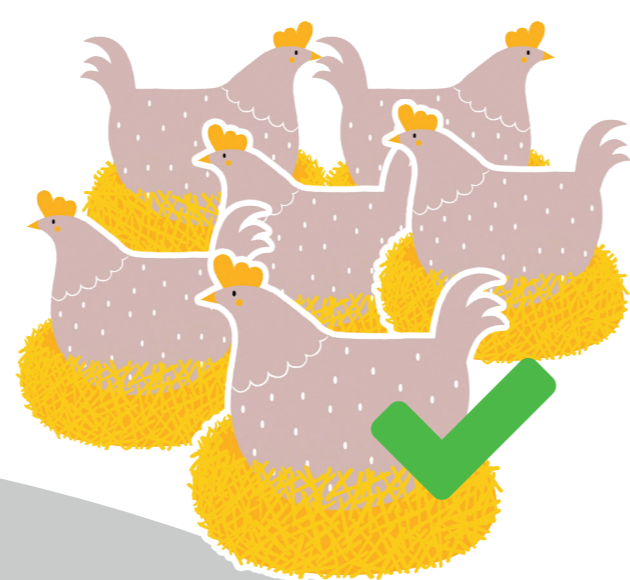


1

Alle Mitarbeiter*innen kennen und befolgen die respeggt-Regeln zur Haltung von respeggt-Legehennen.



2



Die respeggt-Legehennen dürfen **niemals** mit konventionellen Legehennen vermischt werden.

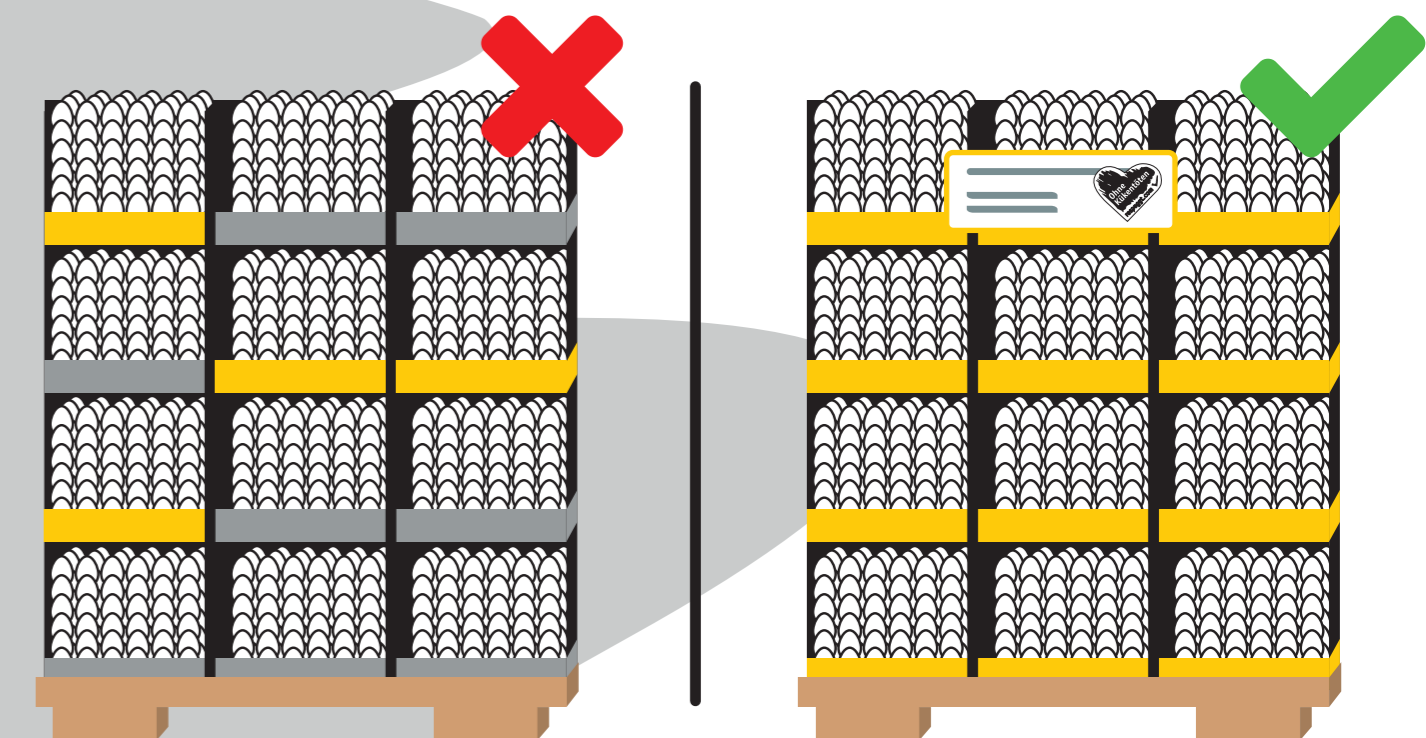
3



Der **respeggt-Herdenpass** muss gut sichtbar **im Legehennenstall** der respeggt-Legehennen aufgehängt werden.

4

Die Eier der respeggt-Legehennen müssen immer **getrennt** von konventionellen Eiern gesammelt, innerhalb des Betriebs transportiert und sortiert, auf Höcker gepackt und palettiert werden.



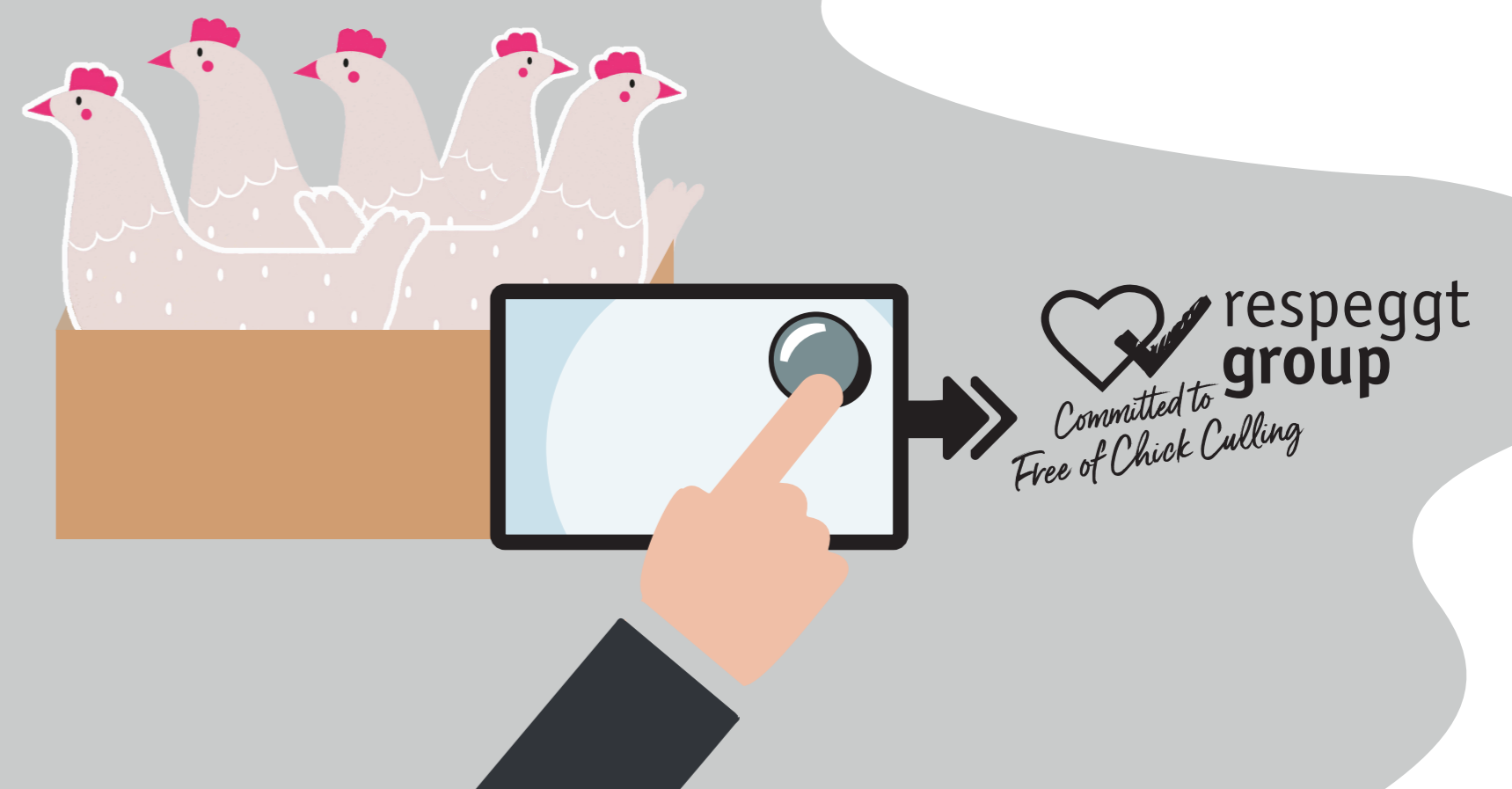
5

Die relevanten Dokumente wie Lieferscheine, Frachtpapiere und Rechnungen müssen immer mit dem Zusatz **respeggt-OKT** (Ohne Kükentöten) oder dem respeggt-Dokumentenstempel versehen werden.



6

Die **Ausstellung** einer respeggt-Herde muss der respeggt group vom Legehennenbetrieb per E-Mail an: data@respeggt.com gemeldet werden.



7



Mitarbeiter*innen der **respeggt group** dürfen den Betrieb jederzeit besichtigen.