

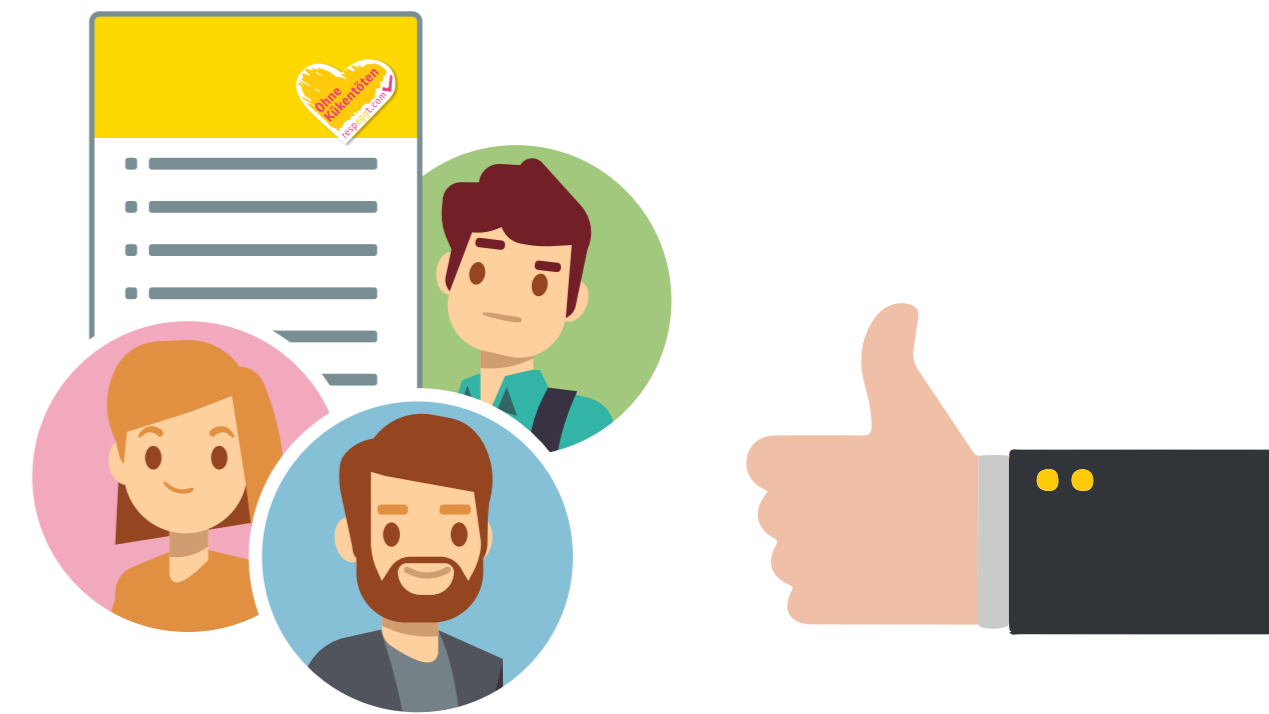
# Die 7 respeggt-Regeln

Anforderungen an Aufschlagewerke



1

Alle Mitarbeiter\*innen kennen und befolgen die respeggt-Regeln zum Umgang mit respeggt-Eiern.



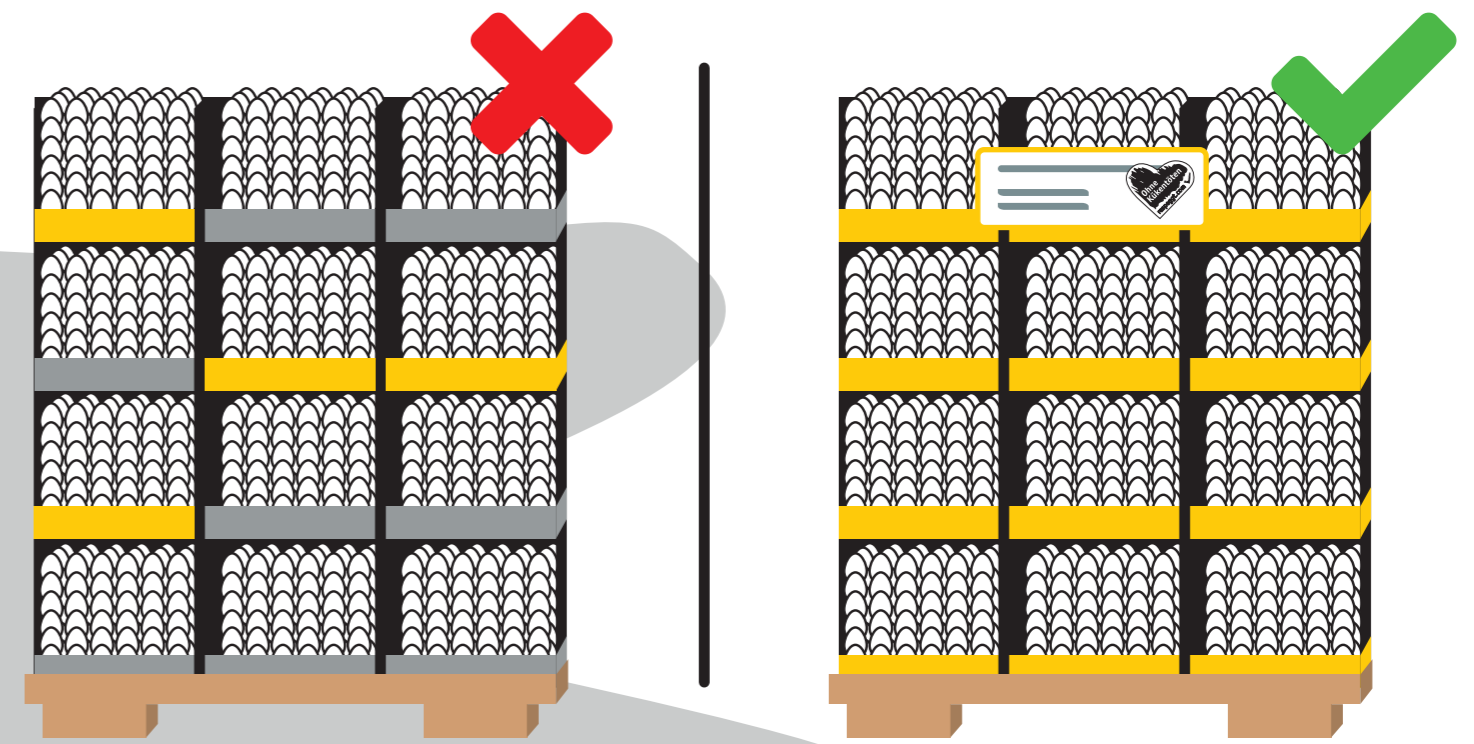
2



Die respeggt-Eier müssen in der **Wareneingangskontrolle** über den Erzeugercode auf ihre Echtheit kontrolliert werden.

3

Die respeggt-Eier müssen innerbetrieblich immer **getrennt** von konventionellen Eiern transportiert und gelagert werden.



4



Die Verwendung von respeggt-Eiern für die Produktion von respeggt-Eiprodukten erfolgt immer unter der Spezifikation **respeggt-OKT** (Ohne Kükentöten) im Warenwirtschaftssystem.

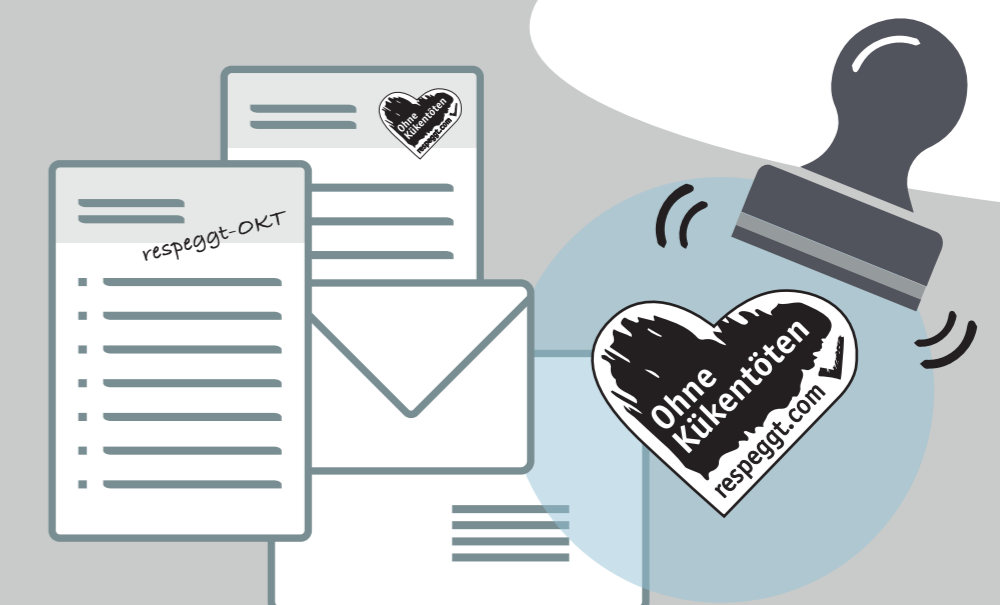
5

Die fertigen respeggt-Eiprodukte müssen mit dem respeggt-Herzsiegel oder dem Zusatz **respeggt-OKT** (Ohne Kükentöten) versehen werden.



6

Die relevanten Dokumente wie Lieferscheine, Frachtpapiere und Rechnungen müssen immer mit dem Zusatz **respeggt-OKT** (Ohne Kükentöten) oder dem respeggt-Dokumentenstempel versehen werden.



7



Mitarbeiter\*innen der **respeggt group** dürfen den Betrieb jederzeit besichtigen.