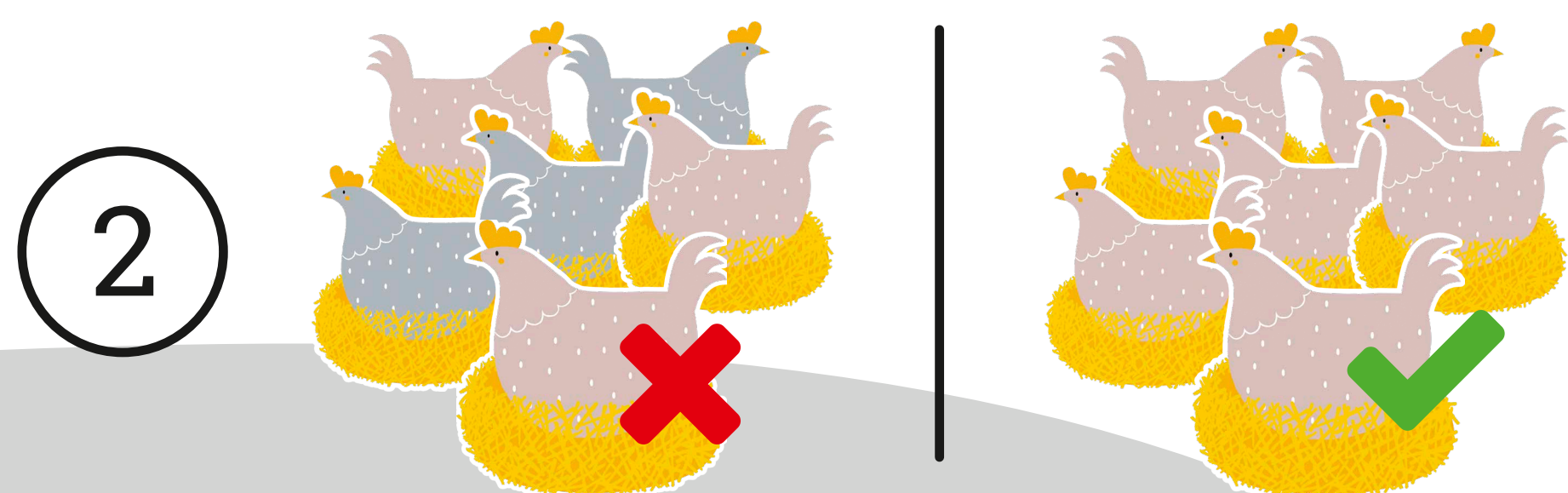
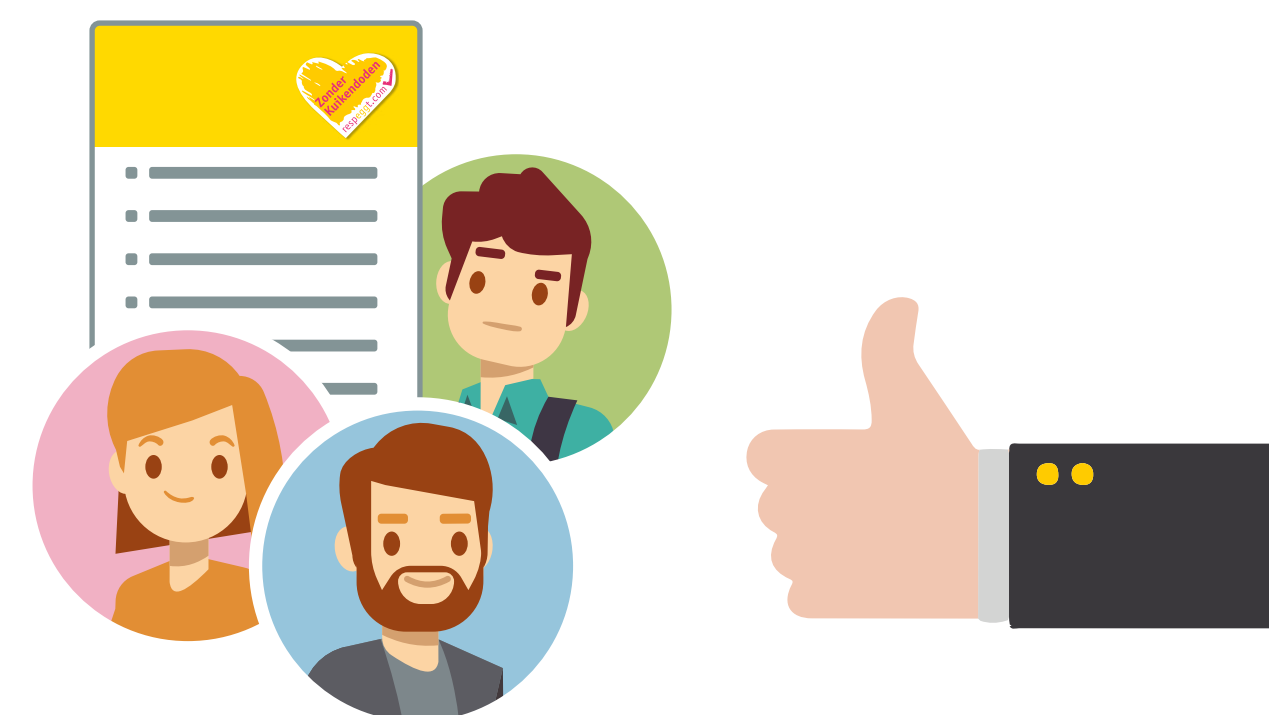


# De 7 respeggt-regels

Vereisten voor leghennenbedrijven



- 1 Alle medewerkers kennen en volgen de respeggt-regels voor het houden van respeggt-leghennen.

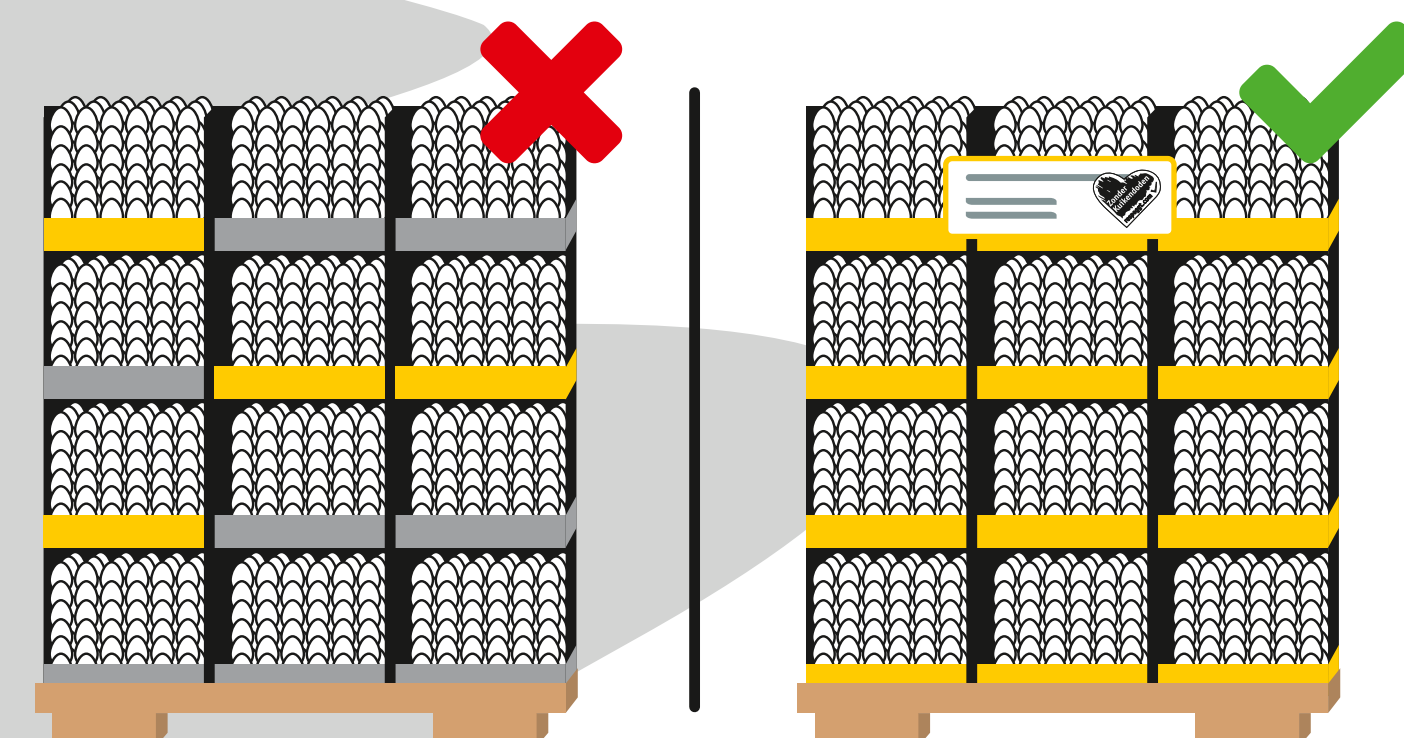


De respeggt-leghennen mogen **nooit** samen met conventionele leghennen geplaatst worden.



Het **respeggt-koppelpaspoort** moet goed zichtbaar **in de leghennenstal** van de respeggt-leghennen aangebracht worden.

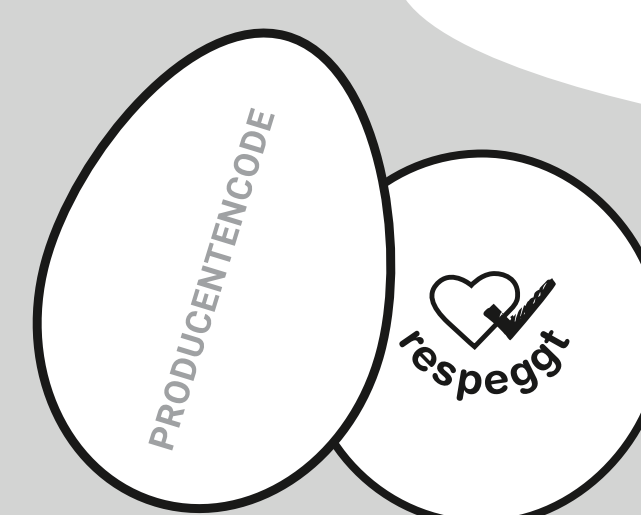
- 4 De eieren van de respeggt-leghennen moeten altijd **apart** van conventionele eieren verzameld, binnen het bedrijf getransporteerd en gesorteerd, in eiertrays geplaatst en op pallets gezet worden.



- 5 De relevante documenten zoals leveringsbewijzen, vrachtpapieren en facturen moeten altijd voorzien zijn van de afkorting **respeggt FoCC** (Free of Chick Culling/Zonder kuikendoden) of van de respeggt-stempel voor documenten.



- 6 De **producentencode** moet in het leghennenbedrijf op een plek worden gezet zodat het pakstation aan de kopzijde plaats heeft voor de respeggt-stempel. Er mag nooit iets over de stempel gedrukt worden.



- 7 Medewerkers van **respeggt group** mogen te allen tijde het bedrijf bezoeken.